

Splitters ópticos

Características

Dispositivos que permiten **dividir la señal óptica** de entrada en **N ramas** de salida con mínimas pérdidas. La necesidad de distribución de múltiples señales los hace fundamentales en las nuevas redes **FTTH PON**.

Funcionalidad

La posibilidad de utilizar diferentes arquitecturas para compartición de señales ópticas, permite al proveedor de servicios configurar su red de la forma más efectiva posible. Con una rama de entrada y **2, 4, 8, 16, 32 o 64** ramas de salida, y con pérdidas de inserción aproximadamente iguales en todas las ramas de salida.

Terminaciones

La fibra óptica es optimizada frente a curvaturas de acuerdo a la recomendación **ITU-T G.657.A1**. Pueden ser suministrados con conectores a requerimiento del cliente, pudiendo ser tanto de pulido angular convexo y altas pérdidas de retorno (FC/APC, SC/APC), como de pulido convexo (FC/PC, SC/PC).

Las fibras de cada rama pueden presentarse como fibra 250 μm , con protección ajustada a 900 μm o cable monofibra de 2 mm.

También posibilidad de suministro como **módulo preconnectorizado**.

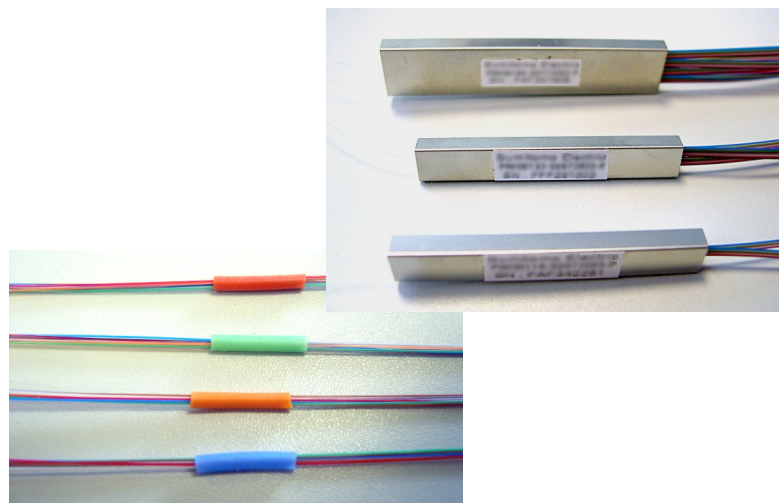
La presentación mecánica habitual es sobre: bandejas de empalme, bandejas rack o casetes para mecánica rack.

Documentación

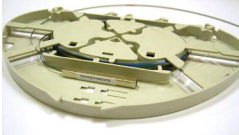

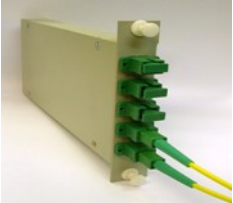

Cada acoplador/divisor se suministra caracterizado con las medidas de Pérdida de Inserción (P.I.) y uniformidad de P.I. en 1310 y 1550 nm de cada rama.

Integrabilidad

Esta solución se puede integrar perfectamente dentro de un despliegue completo de red FTTH, junto con otros productos proporcionados por TELNET, como son: cables de tendido, splitters ópticos, cajas de empalme, microcables de acometida y latiguillos de interior

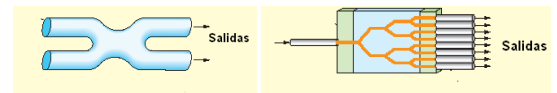
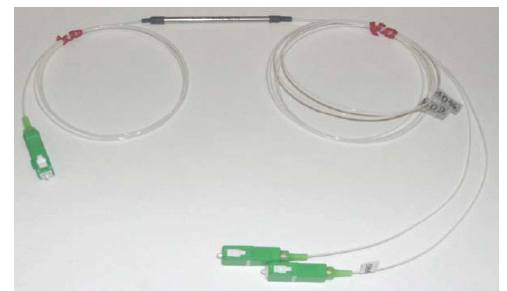
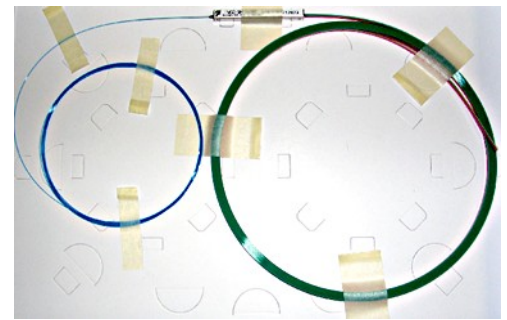


Descripción

Presentación	Dimensiones (mm)	Tipo splitter	Terminación	Detalle
Bandeja	Max 15x10. Tipo SE	1x4, 1x8, 1x16, 1x32 y 1x64	Fibra 900 μm	
Bandeja / Rack	438 x 44 x 222 mm	1x4, 1x8, 1x16 y 1x32 (1 unidad de altura)	Adaptadores (FC/APC, SC/APC)	
	438 x 88 x 222mm	1x64 (2 unidades de altura)		
Casete	94x 23 x 195Mm (en 3 unidades de altura)	1x2, 1x4: 1 slot	Cordón 3 mm	
		1x8: 2 slots		
		1x16: 3 slots		
		1x32: 5 slots		
Módulo conectores SC/APC	115 x 75 x 8,5 mm	1x2	Cordón 2 mm	
		1x4		
		1x16		
		1x32		
	115 x 75 x 15 mm	1x64		

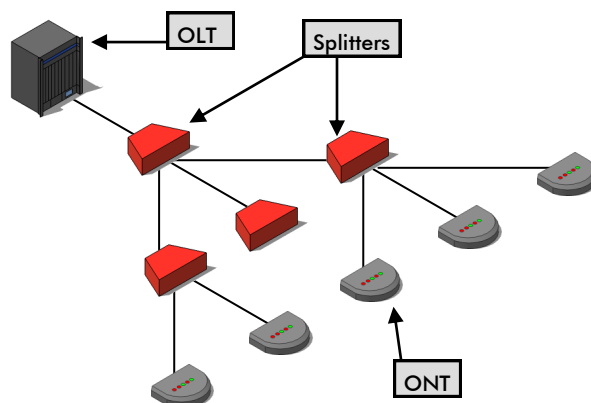
Especificaciones técnicas

Características fundamentales (elemento individual)						
Configuración de los splitters	1 x 2	1 x 4	1 x 8	1 x 16	1 x 32	1 x 64
Longitud de onda	1260-1360 nm , 1450-1650 nm					
Tecnología	Fusión			PLC		
Pérdidas inserción (dB)	≤ 3,7	≤ 7,3	≤ 10,5	≤ 13,7	≤ 17,1	≤ 20,5
PDL (dB)	≤ 0,2	≤ 0,2	≤ 0,25	≤ 0,3	≤ 0,4	≤ 0,5
Uniformidad	≤ 0,5	≤ 0,8	≤ 1,0	≤ 1,3	≤ 1,5	≤ 2,5
Pérdidas de Retorno (dB)	> 50			≥ 55		
Directividad (dB)	> 50			≥ 55		
Temperatura de operación (°C)	- 20 / 70			- 40 / 85		
Puertos de entrada y salida por defecto	Fibra monomodo Ø 250 µm de bajo radio de curvatura					
Longitud mínima de fibras (m)	≥ 2,5					
Puertos de salida	2 fibras SM	Ribbon 4 fibras x 1 (2,5 m fibras individuales)	Ribbon 8 fibras x 1 (2,5 m fibras individuales)	Ribbon 8 fibras x 2 (2,5 m fibras individuales)	Ribbon 8 fibras x 4 (2,5 m fibras individuales)	Ribbon 8 fibras x 8 (2,5 m fibras individuales)
Dimensiones cuerpo (mm)	Ø 3,2 x 54	4 x 4 x 38	4 x 4 x 40	7 x 4 x 46,9	7 x 4 x 46,9	12 x 4 x 58



Características ambientales (elemento individual)						
Configuración splitter	1 x 2	1 x 4	1 x 8	1 x 16	1 x 32	1 x 64
Temperatura de operación	-20°/ +70°C		-40°/+85°C			
Temperatura de almacenamiento	-40°/+85°C					
Humedad máxima de operación y almacenamiento	93 %					

Código de colores			
Código colores puertos de salida		Código colores tubos identificadores	
Puerto 1	Azul	Tubo 1	Azul
Puerto 2	Naranja	Tubo 2	Naranja
Puerto 3	Verde	Tubo 3	Verde
Puerto 4	Marrón	Tubo 4	Marrón
Puerto 5	Gris	Tubo 5	Turquesa
Puerto 6	Blanco	Tubo 6	Blanco
Puerto 7	Rojo	Tubo 7	Rojo
Puerto 8	Negro	Tubo 8	Negro



Estructura de una red óptica pasiva (PON)

Información de Contacto

Oficinas Centrales

Polígono Industrial Centrovía
c/ Buenos Aires, 18
50196 La Muela, Zaragoza
España

Teléfono: (+34) 976 14 18 00
Fax: (+34) 976 14 18 10
comercial@telnet-ri.es

Oficina Comercial en Madrid

Avda. Menéndez Pelayo, 85 - 1º A
28007 Madrid
España

Teléfono: (+34) 91 434 39 92
Fax: (+34) 91 434 40 84

Filial en Portugal

NETIBERTEL
Avenida da Liberdade, 110
1269- 046 Lisbon
Portugal