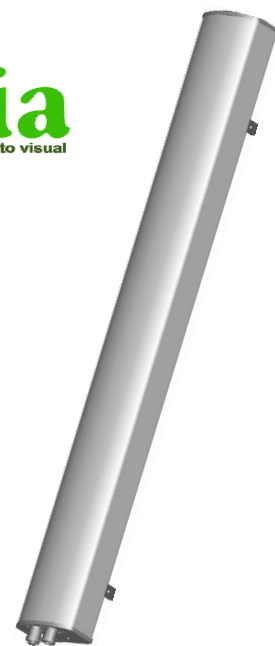


## Antena panel Mono-banda (LTE) para BTS



### Características

#### Frecuencias

· 2300 - 2696 MHz

#### Tilt Eléctrico Variable

Amplio rango de Tilt Eléctrico (4°-14°) independiente por banda.

#### RET

Preparado para configuración remota mediante RET.

#### Conectores y ajustes

Situados en la parte inferior permite, un acceso fácil a los conectores y ajustes de la antena (tilt y azimuth).

#### Mínimo tamaño

La tecnología fractal permite reducir al máximo el tamaño de la antena, reduciendo la carga al viento y su peso.

#### Polarización

Polarización cruzada +45° y -45° y conectores tipo 7/16

#### Anclajes

Anclajes y Downtilt mecánico para mástiles estándar disponibles.

### Descripción

La **antena panel monobanda (LTE)** de TELNET forma parte de la familia **ENVIA**, una nueva generación de antenas para estaciones base de telefonía móvil, cuyos elementos radiantes están basados en geometría fractal.

La innovadora línea de Antenas Compactas de TELNET reduce significativamente el impacto visual, siendo posible -si se desea- mimetizar la antena, facilitando su integración en el entorno mediante la simulación de elementos constructivos, manteniendo la versatilidad de ajustes azimuthal y cenital (tilt). Además, el bajo tamaño de esta familia de antenas simplifica las labores de instalación y mantenimiento. Esta familia de antenas está preparada para la incorporación de un RET Compacto (Tilt Eléctrico Remoto).

La antena Panel de TELNET puede instalarse sobre un mástil tradicional, mediante anclajes y tilt mecánico

# Antena panel monobanda (LTE) para BTS

## Familia TNA010 - Especificaciones técnicas

Radio-Eléctricas	LTE		
Rango de Frecuencias	2300 - 2696 MHz		
Polarización	Xpol, +/- 45°		
Máxima Ganancia	18,2 dBi		
Ganancia +/- Desv. Media	17,1 ± 0,3 dBi		
Ángulo de Rad. Horizontal	65,2°		
Ángulo de Radiación Vertical	7°// 6,5°		
Discriminación Cross Polar	Typ 22 dB		
Cop. F/B Ratio (180°+/-30°)	> 25 dB		
Atenuación del primer lóbulo lateral sobre el horizonte.	20 4°	20 10°	18 dB 14°
Tilt Eléctrico con ajuste continuo	4° - 14°		
VSWR	< 1.5:1		
Aislamiento Intrabanda	> 30 dB		
Nullfill	25 db		
Impedancia	50 Ohms		
Máx. Potencia por entrada	300W		
PIM ( 2*20W)	150dBc		
Preparada para RET	OK		

Mecánicas	
Entradas	2 x 7/16 hembra
Posición Conectores	Inf., 2 (7/16)
Dimensiones	1100 mm x 150mm x 100mm
Peso	6,5 Kg.
Máx. velocidad del viento	200 Km/h

Materiales	
Radomo	Fibra de vidrio + poliéster
Tapa	Plástico para exteriores de alta resistencia
Tornillería	Acero Inoxidable

Ensayos mecánicos y medioambientales	
IEC 60068-2-2: Calor Seco	UNE-EN 60598-2-3: Viento
IEC 60068-2-56: Calor húmedo Método	IEC 60068-2-6: Vibración sinusoidal
IEC 60068-2-30: Calor húmedo	Especificación particular: Hielo
IEC 60529: Test código IP	IEC 60068-2-27: Prueba de impacto
IEC 60068-2-64: Vibración aleatoria	IEC 60068-2-32: Prueba de caída libre
IEC 60068-2-14: Variación de la temperatura	IEC 60695-2-1/2: Fuego
IEC 60068-2-1: Frío	IEC 60068-2-29: Prueba de golpes permanentes (transporte)
IEC 60068-2-18: Agua (Ducha manual)	

Las antenas TELNET han superado las pruebas medioambientales recomendadas en la norma ETS 300 019-2-4, y los ensayos adicionales recomendados por los principales operadores mundiales.

## Información de Contacto

### Oficinas Centrales

Polígono Industrial Centrovía  
c/ Buenos Aires, 18  
50196 La Muela, Zaragoza  
España

Teléfono: (+34) 976 14 18 00

Fax: (+34) 976 14 18 10

comercial@telnet-ri.es

### Oficina Comercial en Madrid

Avda. Menéndez Pelayo, 85 - 1º A  
28007 Madrid  
España

Teléfono: (+34) 91 434 39 92

Fax: (+34) 91 434 40 84

### Filial en Portugal

NETIBERTEL  
Avenida da Liberdade, 110  
1269- 046 Lisbon  
Portugal