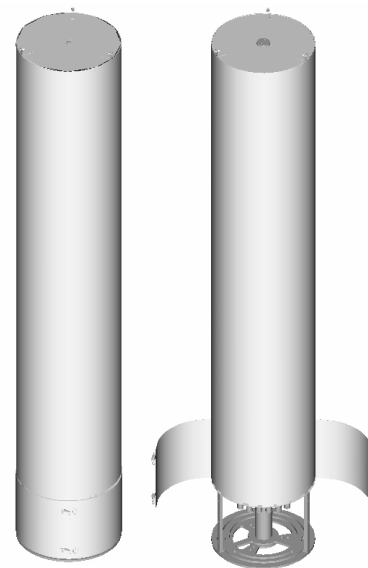


# Antena Compacta Trisector Dualbanda (WGSM/BB)

## ANTENA COMPACTA

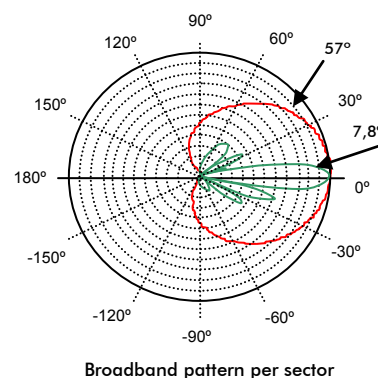
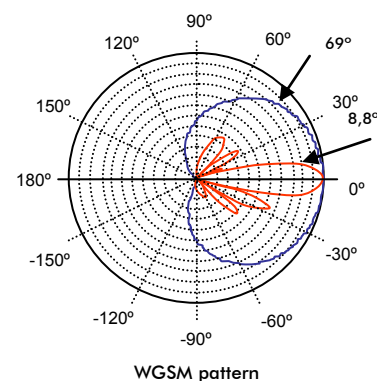
## TNA670A01 - Especificaciones técnicas

Radioeléctricas	WGSM	Broadband
<b>Rango de Frecuencias</b>	790-960 MHz	1710-2170 MHz
<b>Polarización</b>	Xpol, +/- 45°	Xpol, +/- 45°
<b>Máxima Ganancia</b>	16 dBi	16,3 dBi
<b>Ganancia +/- Desv. Media</b>	15,7 +/- 0,3 dBi	16 dBi +/-0,3
<b>Ángulo de Radiac. Horizontal</b>	69°	57°
<b>Ángulo de Radiac. Vertical</b>	8,8°	7,8°
<b>Discriminación Cross Polar Boreight</b>	Typ 18 dB	Typ 18 dB
<b>Copolar F/B Ratio (180° +/- 30° cono)</b>	25 dB	22 dB
<b>Atenuación del primer lóbulo lateral sobre el horizonte</b>	18 20 14 dB 2° 6° 10°	21 21 16 dB 2° 6° 10°
<b>Tilt Eléctrico con ajuste continuo</b>	2° - 10° (Independiente por banda y sector)	2° - 10° (Independiente por banda y sector)
<b>VSWR</b>	< 1,5:1	< 1,5:1
<b>Aislamiento Intrabanda</b>	> 30 dB	> 30 dB
<b>Aislamiento Interbanda</b>	> 30 dB	> 30 dB
<b>Nullfill</b>	Typ 27 dB	Typ 20 dB
<b>Impedancia</b>	50 Ohms	50 Ohms
<b>Máx. Potencia por entrada</b>	300W	300W
<b>PIM ( 2*20W)</b>	150dBc	150dBc
<b>Azimut</b>	+/-50° : Azimut global // +/-15° : independiente por sector	
<b>Preparada para RET</b>	OK	OK



Mecánicas	
<b>Entradas</b>	12 x 7/16 Hembra
<b>Posición</b>	Inferior, 3x4 (7/16)
<b>Conectores</b>	
<b>Dimensiones</b>	450 mm
<b>(Ø x Alt.+ Acceso)</b>	2230mm + 300 mm
<b>Peso</b>	75 Kg.
<b>Máx. velocidad del viento</b>	200 Km/h

Materiales	
<b>Radomo</b>	Fibra de vidrio + poliéster
<b>Tapa</b>	Acero Inoxidable
<b>Tornillería</b>	Acero Inoxidable



### Ensayos mecánicos y medioambientales

IEC 60068-2-2: Calor Seco	IEC 60068-2-64: Vibración aleatoria
IEC 60068-2-56: Calor húmedo Método	IEC 60068-2-6: Vibración sinusoidal
IEC 60068-2-30: Calor húmedo	IEC 60068-2-27: Prueba de impacto
IEC 60068-2-14: Cambios de temperatura	IEC 60068-2-32: Prueba de caída libre
IEC 60068-2-1: Frío	IEC 60068-2-29: Prueba golpes transporte
IEC 60068-2-18: Agua (Ducha manual)	

Las antenas TELNET han superado las pruebas medioambientales recomendadas en la norma ETS 300 019-2-4, y los ensayos adicionales recomendados por los principales operadores mundiales.