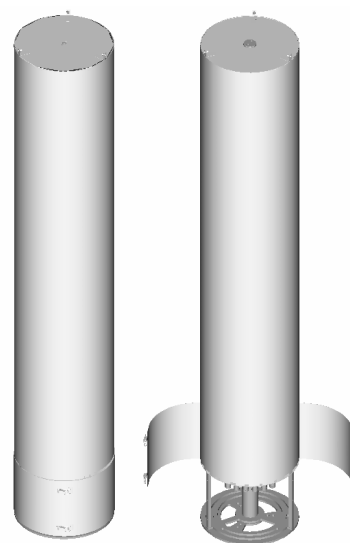


Antena Compacta Trisector Dualbanda(2xW GSM) para BTS

ANTENA COMPACTA

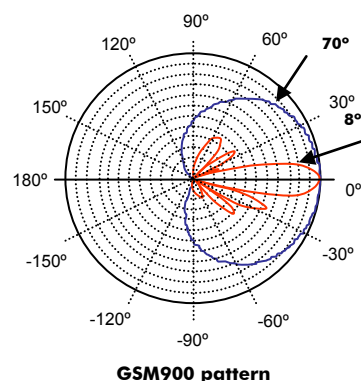
TNA690A14 - Especificaciones técnicas

Radioeléctricas	2x W GSM		
Rango de Frecuencias	790-960 MHz		
Polarización	Xpol, +/- 45°		
Máxima Ganancia	16,8 dBi		
Ganancia +/- Desv. Media	16,5 +/- 0,3 dBi		
Ángulo de Radiac. Horizontal	70°		
Ángulo de Radiac. Vertical	8°		
Discriminación Cross Polar Bore sight	Typ 18 dB		
Copolar F/B Ratio (180° +/- 30° cono)	25 dB		
Atenuación del primer lóbulo lateral sobre el horizonte	18 2°	20 6°	14 dB 10°
Tilt Eléctrico con ajuste continuo	2° - 10° (Independiente por banda y sector)		
VSWR	< 1,5:1		
Aislamiento Intrabanda	> 30 dB		
Aislamiento Interbanda	> 30 dB		
Nullfill	Typ 27 dB		
Impedancia	50 Ohms		
Máx. Potencia por entrada	300W		
PIM (2*20W)	150dBc		
Azimut	+/-50° : Azimuth global		
Preparada para RET	OK		



Mecánicas	
Entradas	12 x 7/16 Hembra
Posición	Inferior, 3x4 (7/16)
Conectores	
Dimensiones	635 mm
(Ø x Alt.+ Acceso)	2700mm + 300 mm
Peso	110 Kg.
Máx. velocidad del viento	200 Km/h

Materiales	
Radomo	Fibra de vidrio + poliéster
Tapa	Acero Inoxidable
Tornillería	Acero Inoxidable



Ensayos mecánicos y medioambientales	
IEC 60068-2-2: Calor Seco	IEC 60068-2-64: Vibración aleatoria
IEC 60068-2-56: Calor húmedo Método	IEC 60068-2-6: Vibración sinusoidal
IEC 60068-2-30: Calor húmedo	IEC 60068-2-27: Prueba de impacto
IEC 60068-2-14: Cambios de temperatura	IEC 60068-2-32: Prueba de caída libre
IEC 60068-2-1: Frío	IEC 60068-2-29: Prueba golpes transporte
IEC 60068-2-18: Agua (Ducha manual)	

Las antenas TELNET han superado las pruebas medioambientales recomendadas en la norma ETS 300 019-2-4, y los ensayos adicionales recomendados por los principales operadores mundiales.